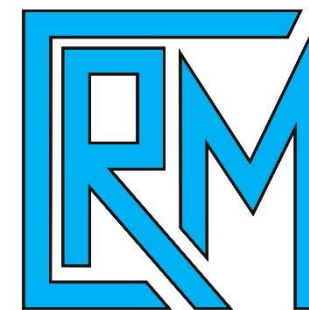


**CEILING ROCK** DE MÉXICO  
S DE RL DE CV



---

**TRABAJOS DE TABLAROCA**  
**CURRICULUM EMPRESARIAL**



**CEILING ROCK** DE MÉXICO  
S DE RL DE CV

## **CONTACTO**

Calle 6 mz 198, It 13 Col. Ejidal  
Playa del Carmen, Solidaridad  
Quintana Roo, México.  
Cel. (984) 155 4596



## CONDOMINIOS PLAYACAN

Playa del Carmen, Solidaridad Q.Roo

- Espacios construidos en habitaciones y áreas publicas.
- Plafones, faldones, cajillos, Arcos de un punto, abultados, trabes falsas e ingletes.
- Responsable de obra: Arq. Jaime Urzua
- Periodo de julio a diciembre 2004





## CONDOMINIOS PLAYACAN Playa del Carmen, Solidaridad Q.Roo





## HOTEL Y SPA VISTA REAL

Playa del Carmen, Solidaridad Q.Roo

- Espacios construidos en Spa y Áreas Publicas.
- Plafones, Cúpulas, Esferas, Semicírculos, Elipses, Cañones Rectos y Curvos, Faldones, Cajillos, Arcos de 1 y 3 puntos, Columnas, Lambrines, Muros Falsos con doble Aislamiento, Abultados, Trabes Falsas e Ingletes.
- Responsable de Obra: Arq. Carlos Torres
- Periodo de Septiembre 2004 - Agosto 2005





## HOTEL Y SPA VISTA REAL

Playa del Carmen, Solidaridad Q.Roo





## HOTEL Y SPA VISTA REAL

Playa del Carmen, Solidaridad Q.Roo







## HOTEL SANDOS CARACOL

Carretera Federal Chetumal-Puerto Juárez

- Espacios construidos en Habitaciones y Áreas Públicas.
- Plafones, Faldones, Cajillos, Lambrines y Columnas.
- Responsable de Obra: Arq. Víctor Lagunés
- Periodo de Septiembre 2005 - Septiembre 2005





## HOTEL BARCELO (2da. ETAPA)

Carretera Federal Chetumal-Puerto Juárez

- Espacios construidos en Áreas Publicas (Teatro, centro de convenciones, restaurantes, pasillos, etc.)
- Plafones, Cúpulas, Esferas, Semicírculos, Elipses, Faldones, Cajillos, Arcos de 1 y 3 puntos, Columnas, Lambrines, Muros Falsos con doble Aislamiento, Abultados, Trabes Falsas e Ingletes.
- Responsable de Obra: Ing. Cesar Torres-Ing. Miguel Chávez
- Periodo de Abril 2005 - Junio 2006





# HOTEL BARCELO (2da. ETAPA)

Carretera Federal Chetumal-Puerto Juárez





## HOTEL BARCELO (2da. ETAPA) Carretera Federal Chetumal-Puerto Juárez





## HOTEL BARCELO (2da. ETAPA) Carretera Federal Chetumal-Puerto Juárez





## HOTEL BARCELO TUCANCUN

Boulevard Kukulcan 24, Zona Hotelera

- Espacios construidos en Habitaciones y Áreas Públicas.
- Plafones, Semicírculos, Faldones, Cajillos, Arcos de 1 y 3 puntos, Columnas, Lambrines, Muros Falsos con doble Aislamiento, Abultados, Trabes Falsas e Ingletes.
- Responsable de Obra: Ing. Juan Manuel Chávez Gallo
- Periodo de Enero 2006 - Octubre 2006





# HOTEL BARCELO TUCANCUN

Boulevard Kukulcan 24, Zona Hotelera





## HOTEL JW MARRIOT Y CASA MAGNA

Boulevard Kukulcan, km 14.5 Cancún Q.Roo

- Espacios construidos en Habitaciones y Áreas Publicas.
- Plafones, Semicírculos, Faldones, Cajillos, Arcos de 1 y 3 puntos, Columnas, Lambrines, Muros Falsos con doble Aislamiento, Abultados, Trabes Falsas e Ingletes.
- Periodo de Abril 2006 - Agosto 2006







HOTEL JW MARRIOTT Y CASA MAGNA  
Boulevard Kukulcan, km 14.5 Cancún Q.Roo

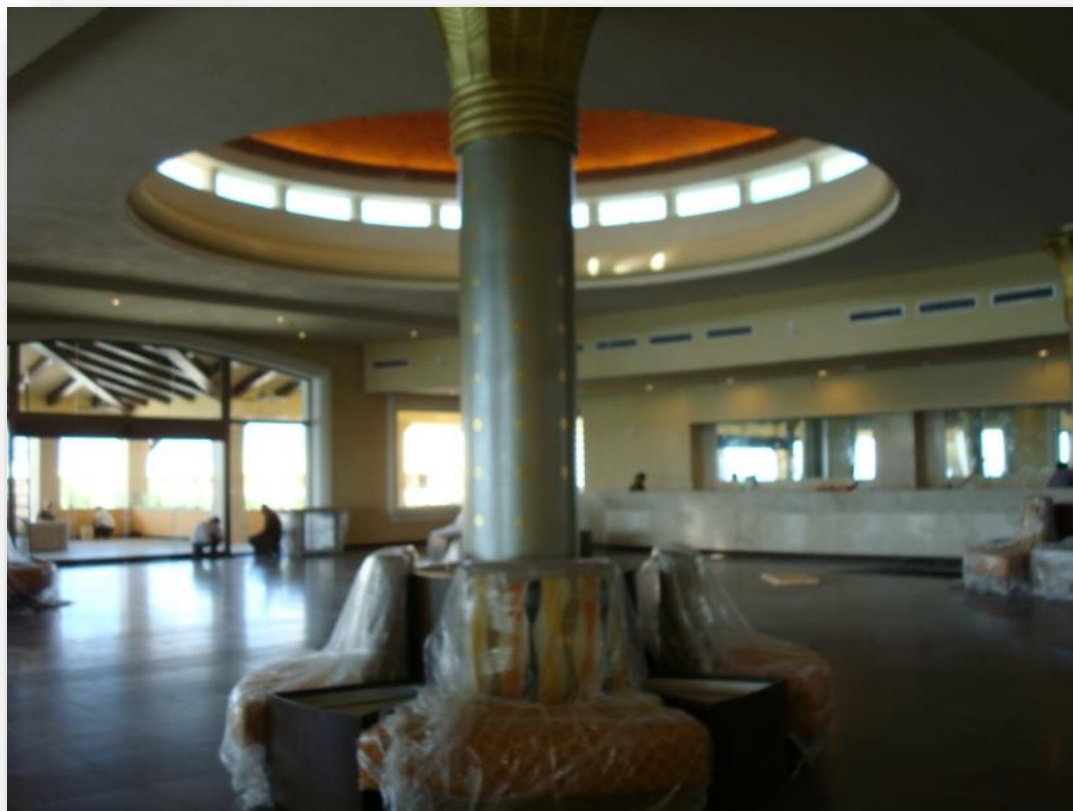




## HOTEL BARCELO (3ra. ETAPA)

Carretera Federal Chetumal-Puerto Juárez

- Espacios construidos en Habitaciones, Spa y Áreas Públicas.
- Plafones, Cúpulas, Esferas, Semicírculos, Elipses, Faldones, Cajillos, Arcos de Un punto y Tres, Columnas, Lambrines, Muros Falsos con doble Aislamiento, Abultados, Trabes Falsas, Ingletes.
- Responsable de Obra: Ing. Cesar Torres M.
- Periodo de Septiembre 2006 - Diciembre 2007





## HOTEL BARCELO (3ra. ETAPA) Carretera Federal Chetumal-Puerto Juárez





## HOTEL BARCELO (3ra. ETAPA) Carretera Federal Chetumal-Puerto Juárez





HOTEL BARCELO (3ra. ETAPA)  
Carretera Federal Chetumal-Puerto Juárez





HOTEL BARCELO (3ra. ETAPA)  
Carretera Federal Chetumal-Puerto Juárez





## HOTEL BARCELO (1ra. ETAPA)

Carretera Federal Chetumal-Puerto Juárez

- Reparaciones en Habitaciones y Pasillos.
- Plafones, Faldones, Cajillos, Abultados, Travesaños Falsos
- Responsable de Obra: Ing. José Ramón Morillo
- Periodo de Septiembre 2008 - Diciembre 2008





## HOTEL GRAND VELAS (1ra. ETAPA)

Carretera Federal Chetumal-Puerto Juárez

- Espacios construidos en Habitaciones y Áreas Publicas.
- Plafones, Faldones, Cajillos, Arcos de 1 y 3 puntos, Columnas, Lambrines, Muros Falsos con doble Aislamiento, Abultados, Travesaños Falsos e Ingletes.
- Responsable de Obra: Ing. Juan Manuel Chávez - Ing. Jorge Martínez
- Periodo de Abril 2008 - Febrero 2009







## HOTEL GRAND VELAS (1ra. ETAPA) Carretera Federal Chetumal-Puerto Juárez





## IBEROESTAR CANCUN

Blvard. Kukulcan km 17 Cancún Q.Roo

- Espacios construidos en Áreas Publicas.
- Plafones, Faldones, Cajillos, Lambrines, Abultados, Trabes Falsas.





## IBEROESTAR CANCUN

Blvard. Kukulcan km 17 Cancún Q.Roo





## BARCELO COSTA CANCUN

Blvard. Kukulcan km 4.5 Cancún Q.Roo

- Espacios construidos en Áreas Publicas.
- Plafones, Faldones, Cajillos, Lambrines.





## BARCELO MAYA BEACH RESORT "HOTEL BARCELO MAYA CARIBE" Carretera Federal Chetumal-Puerto Juárez

- Espacios construidos en Áreas Publicas (lobby, Motor lobby, restaurantes, tiendas, pasillos, buffet, sanitarios, etc.)
- Plafones, Faldones, Cajillos, Lambrines, trabes falsas, cerramientos, mochilas, etc.
- Responsable de Obra: Vicente Soler
- Periodo : 2013





# BARCELO MAYA BEACH RESORT "HOTEL BARCELO MAYA CARIBE" Carretera Federal Chetumal-Puerto Juárez





## BARCELO MAYA BEACH RESORT "BARCELO, MAYA MALL"

Carretera Federal Chetumal-Puerto Juárez

- Espacios construidos en Maya Mall: lobby bar, gift shop, restaurantes español, italiano y japonés; bolera, pasillos, sanitarios, etc.
- Plafones, Faldones, Cajillos, Lambrines, travesaños, columnas, cerramientos, mochilas, vestidores, muros especiales, nichos, forro de ducterías, plafones decorativos, etc.
- Responsable de Obra: Vicente Soler
- Periodo : 2013





# BARCELO MAYA BEACH RESORT "BARCELO, MAYA MALL" Carretera Federal Chetumal-Puerto Juárez







## BARCELO MAYA BEACH RESORT

"HOTEL BARCELO MAYA PALACE DELUX Y SPA"  
Carretera Federal Chetumal-Puerto Juárez

- Espacios construidos en Hotel Maya Palace Deluxe: salón de convenciones, área administrativa, cocinas y sanitarios.
- Espacios construidos en Spa 2da fase: spa con zonas de relajación, spa kids, gym, cabinas, sanitarios, y áreas comunes.
- Espacios construidos en alberca de adultos mayores, ampliaciones en hotel maya colonial y tropical, sanitarios de restaurantes zona de albercas, aseos en casa de la playa, etc.
- Plafones, Faldones, Cajillos, Lambrines, trabes falsas, columnas, cerramientos, mochilas, muros especiales, nichos , plafones decorativos, etc.
- Responsable de Obra: Vicente Soler
- Periodo : 2015





BARCELO MAYA BEACH RESORT  
"HOTEL BARCELO MAYA PALACE DELUX Y SPA"  
Carretera Federal Chetumal-Puerto Juárez





## **“HAVEN RIVERA CANCUN” RESORT & SPA GRUPO HIPOTELS**

Ctra. Federal Chetumal-Puerto Juárez km 335  
Puerto Morelos Q. Roo.

- Espacios construidos : Habitaciones, áreas publicas (grill, aqua bar), sótano (áreas de servicio) edificio central, área administrativa, restaurantes, gym, buffet, spa, cocinas y sanitarios.
- Plafones, Faldones, Cajillos, Lambrines, travesaños falsos, columnas, cerramientos, mochilas, muros especiales, nichos , plafones decorativos, etc.
- Espacios intervenidos en pintura: edificios de habitaciones, edificio central, áreas publicas, sótano, depuradora, etc.
- Responsable de Obra: JV Constructora
- Periodo : 2017-2018



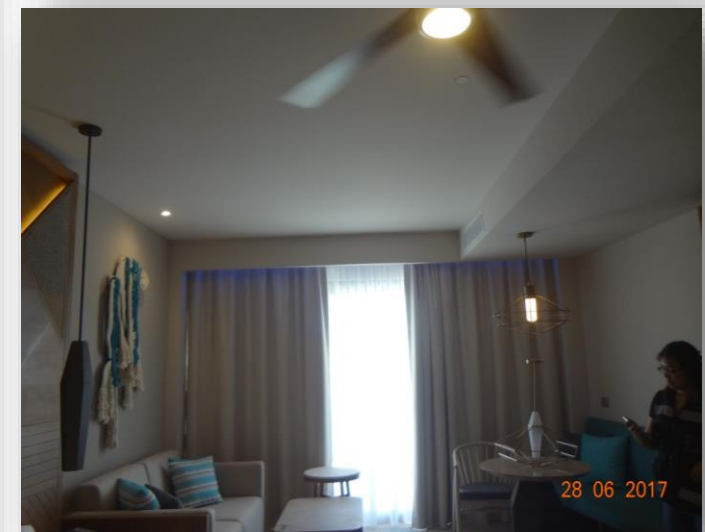


## “HAVEN RIVERA CANCUN” RESORT & SPA GRUPO HIPOTELS





# "HAVEN RIVERA CANCUN" RESORT & SPA GRUPO HIPOTELS





## “BARCELO, ONLY ADULTS” (4TA ETAPA)

Ctra. Federal Chetumal-Puerto Juárez

- Espacios construidos : Habitaciones, pasillos, áreas publicas, restaurantes de especialidades, buffet, cocinas y sanitarios.
- Plafones, Faldones, Cajillos, Lambrines, trabes falsas, columnas, cerramientos, mochilas, muros especiales, nichos , plafones decorativos, etc.
- Responsable de Obra: Cesar torres y Eduardo Rodríguez
- Periodo : 2018-2019, **en proceso.**





## “BARCELO, ONLY ADULTS” (4TA ETAPA)

Ctra. Federal Chetumal-Puerto Juárez





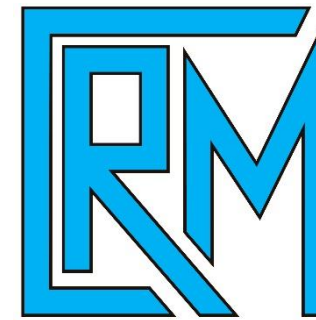
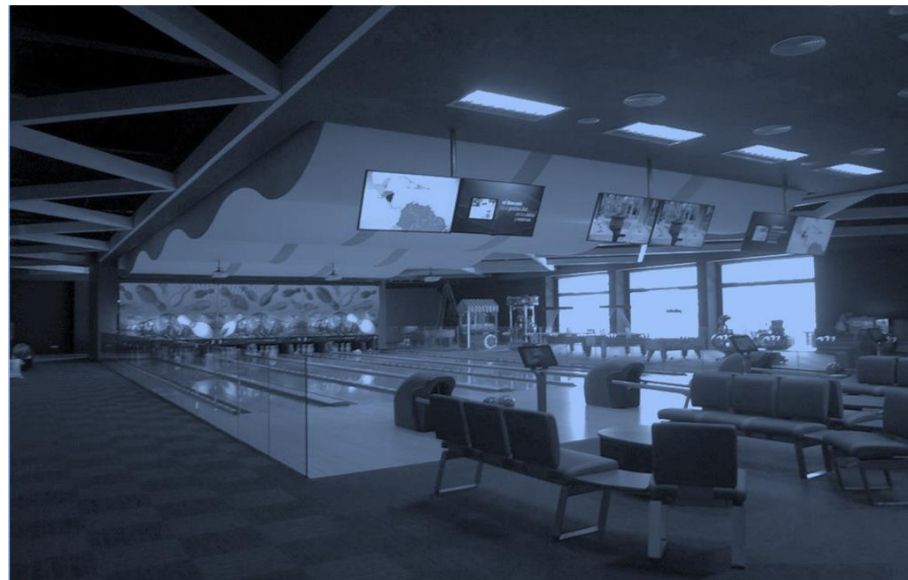
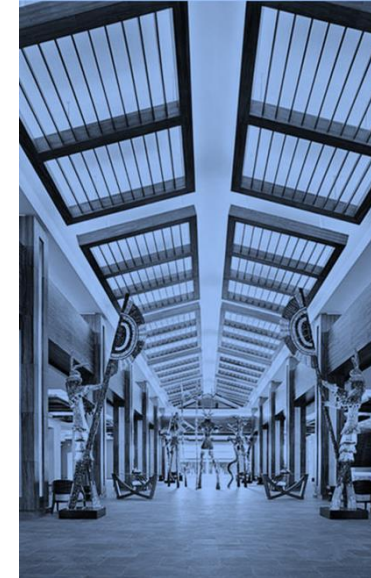
Grupo **Ceiling Rock México** ofrece sus servicios en:

- Tablaroca en sus versiones de plafón liso y decorativo, cerramientos y figuras.
- Pasta y Pintura
- Trabajos de obra civil

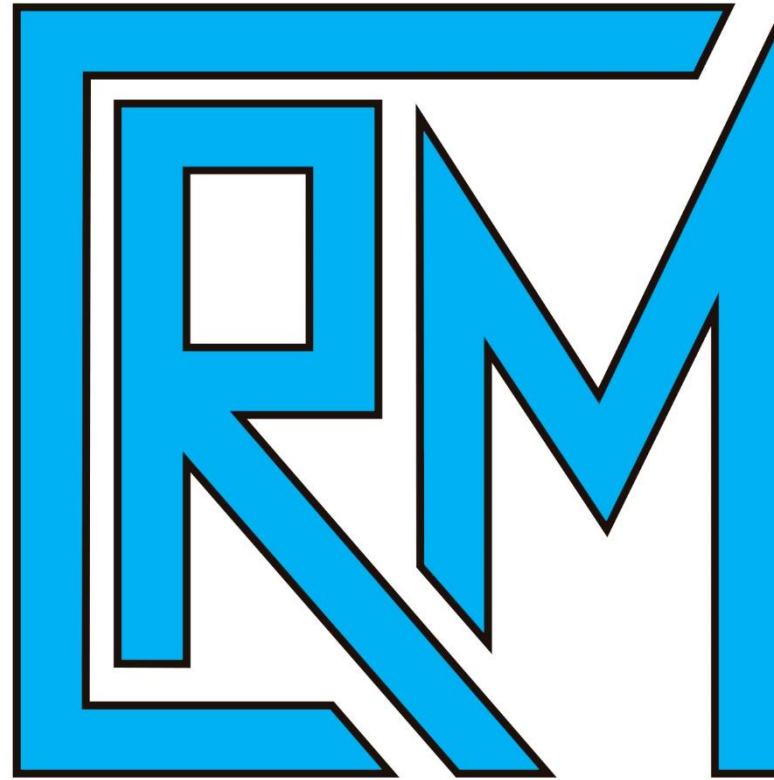
**!Será un gusto atenderle!**

**CEL. (984) 155 4596**





**CEILING ROCK** DE MÉXICO  
S DE RL DE CV



**CEILING ROCK** DE MÉXICO  
S DE RL DE CV